

Rapport d'activité

Des aménagements en cours pour valoriser ce magnifique site de terrasses méditerranéennes

S'il reste le site de l'aqueduc Romain,
Avec ces nouveaux aménagements,
Il prend sa véritable dimension

- Un lieu unique, dans le domaine de la pierre sèche
- Un lieu qui raconte toute une histoire
- Un lieu d'une exceptionnelle biodiversité
- Un lieu de calme et une quiétude



Débroussaillage et entretien des parcelles

De nouveaux moyens pour aider les adoptants:

Poursuite du débroussaillage par une entreprise

Acquisition d'une débroussailleuse forestière

Acquisition d'une deuxième débroussailleuse à dos

Acquisition d'une petite tronçonneuse à batterie

Aide à la taille des oliviers et récolte d'olives

Michel











La reconstruction des capitelles et murets

- A ce jour 6 capitelles ont été reconstruites dans le vallon
- Pour rappel :
- La petite capitelle, La Fanou, La Perrotte
- La capitelle Carriere, La Communale

Cette année:

- **La capitelle des Sources**
- **La capitelle du rond point de Sernhac**

Jean Marie

















Et plusieurs murets reconstruits



Le parcours « Au fil de l'eau » amélioré

Un tapis végétal matérialise le passage de l'eau au cœur du vallon

Deux panneaux complémentaires précisent le passage de l'eau à la sortie de la galerie de Perrotte

Florence

Le tapis végétal qui symbolise le passage de l'eau





Le jardin des enfants

- Création d'une plantation d'arbres fruitiers anciens résistant à la sécheresse

Action réalisée avec la classe maternelle
(moyens, grands)
de l'école Audiberte de Sernhac

Merci à l'institutrice: Christelle Cazorla

Nadège

Des enfants et des arbres 2025



**La classe maternelle moyenne et grande section plante
des arbres fruitiers dans le vallon**



**Ecole "Audiberte"
de SERNHAC**

Avec le soutien de l'association
"Le vallon d'Escaunes à Cantarelles"

**LE
VALLON**
D'ESCAUNES
À CANTARELLES





Les trois parcours du vallon enfin balisés

- « Au fil de l'eau » Le passage dans les galeries (bleu)
 - « Au fil du temps » Le parcours sonore (vert)
 - « Au fil des Hommes » La montée à Perrotte (orange)
-
- Les plots directionnels installés
 - Un panneau d'accueil sur chaque parking
 - Une table d'orientation à l'entrée des terrasses

Bernadette

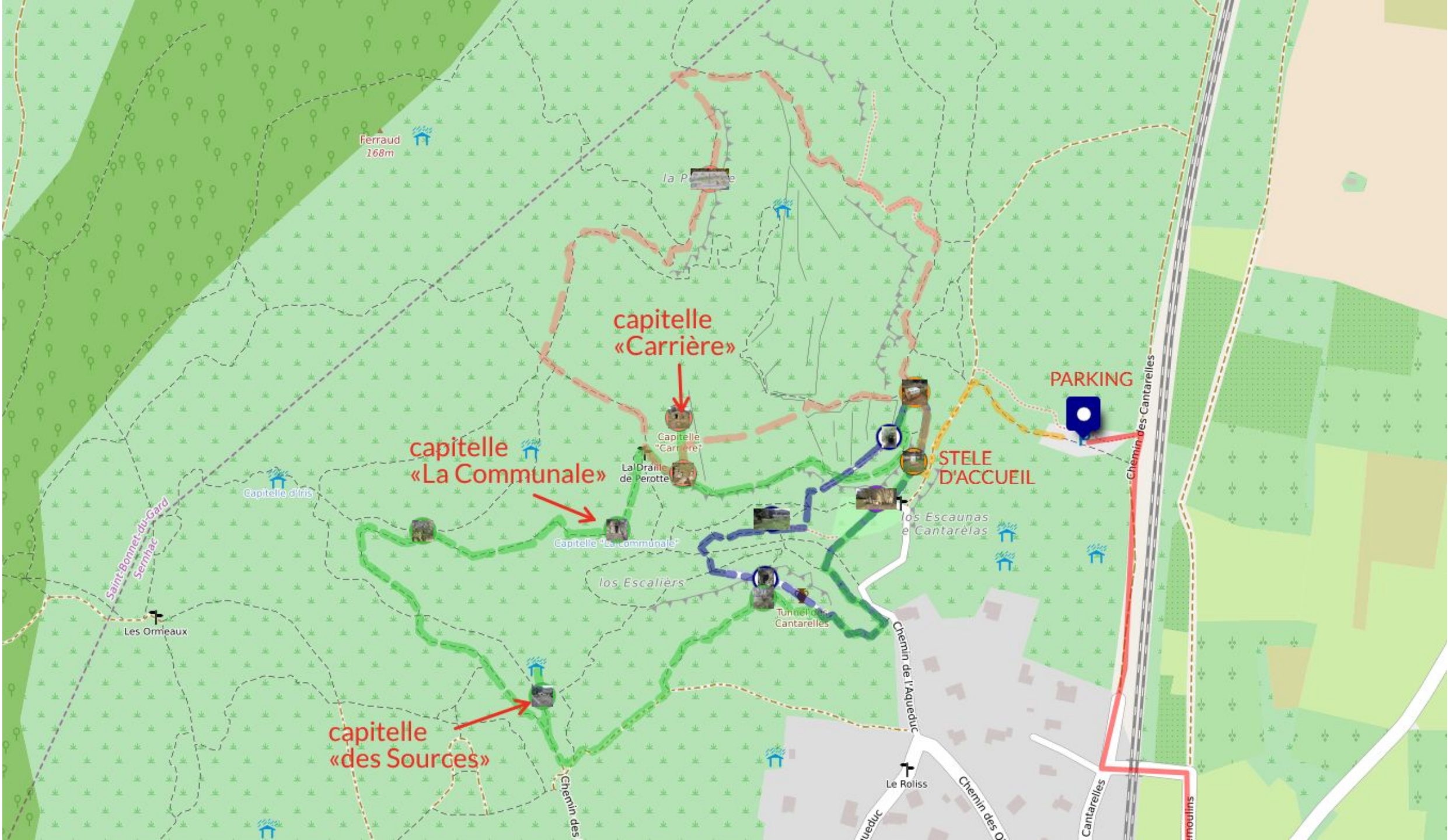






For le PR





Ferraud
168m

capitelle
«Carrière»

PARKING

capitelle
«La Communale»

STELE
D'ACCUEIL

capitelle
«des Sources»

Saint-Bonnet-du-Gard
Serniac

Les Ormeaux

Capitelle d'Iris

Capitelle
«Carrière»

La Draille
de Perotte

Capitelle «La Communale»

los Escaliers

Tunnel de
Cantarelles

los Escaunas
e Cantarèlas

Chemin de l'aqueduc

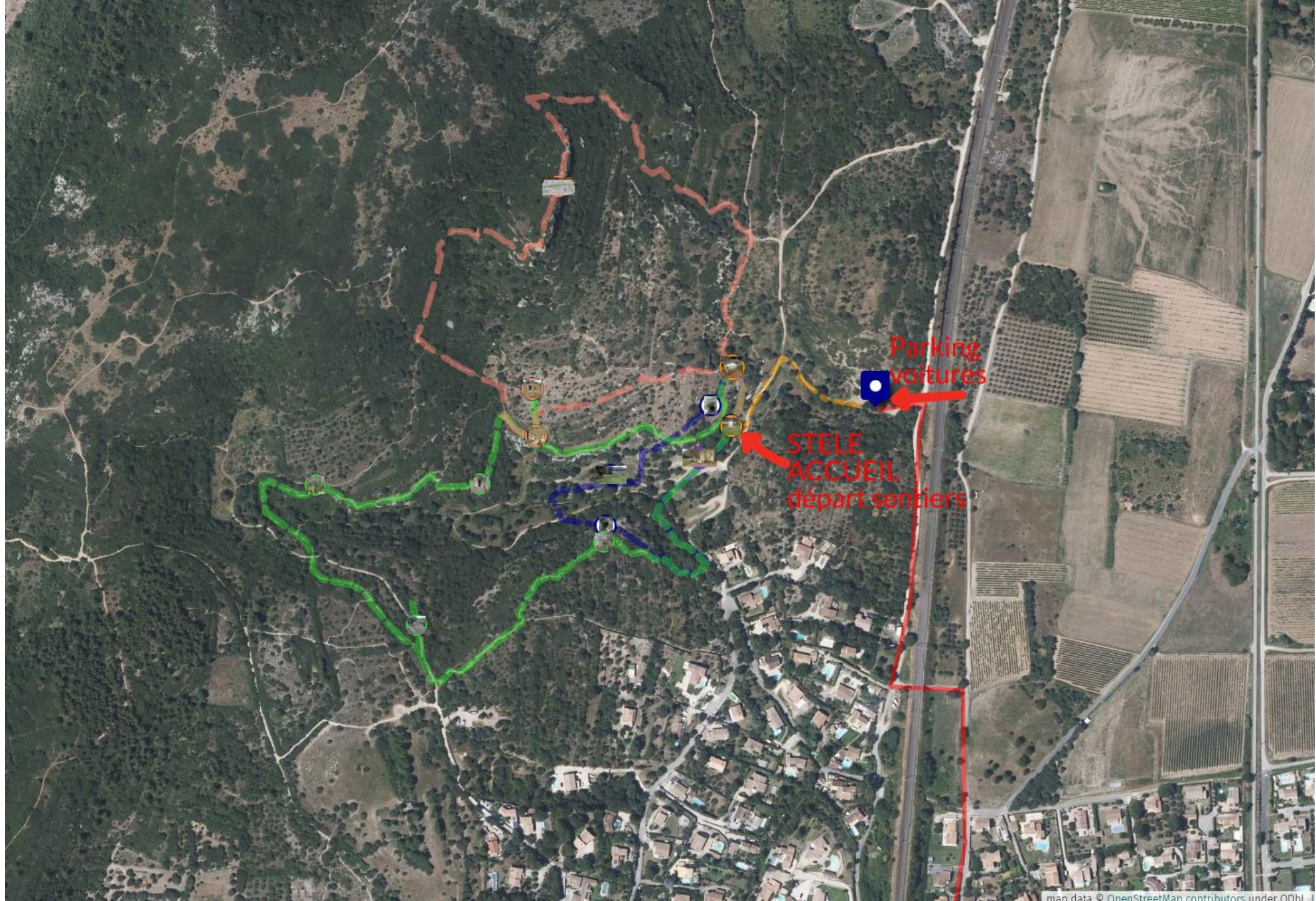
Le Roliss

Chemin des O...

Cantarelles

moulins

Chemin des Cantarelles



Parking
voitures

STELE
ACCUEIL
départ sentiers



VALLON
DES CALVADOS
A GENTIANELLES

"Mille murets, mille solidarités, mille horizons..."

HERAULT
VALLE D'AUDOUERNE

Enfin un site internet

- Trois entrées possibles:
 - vallondesernhac.fr
 - aqueducromain.fr
 - escaunesacantarelles.fr

Je vais tout vous dire !

Je vais tout vous dire !



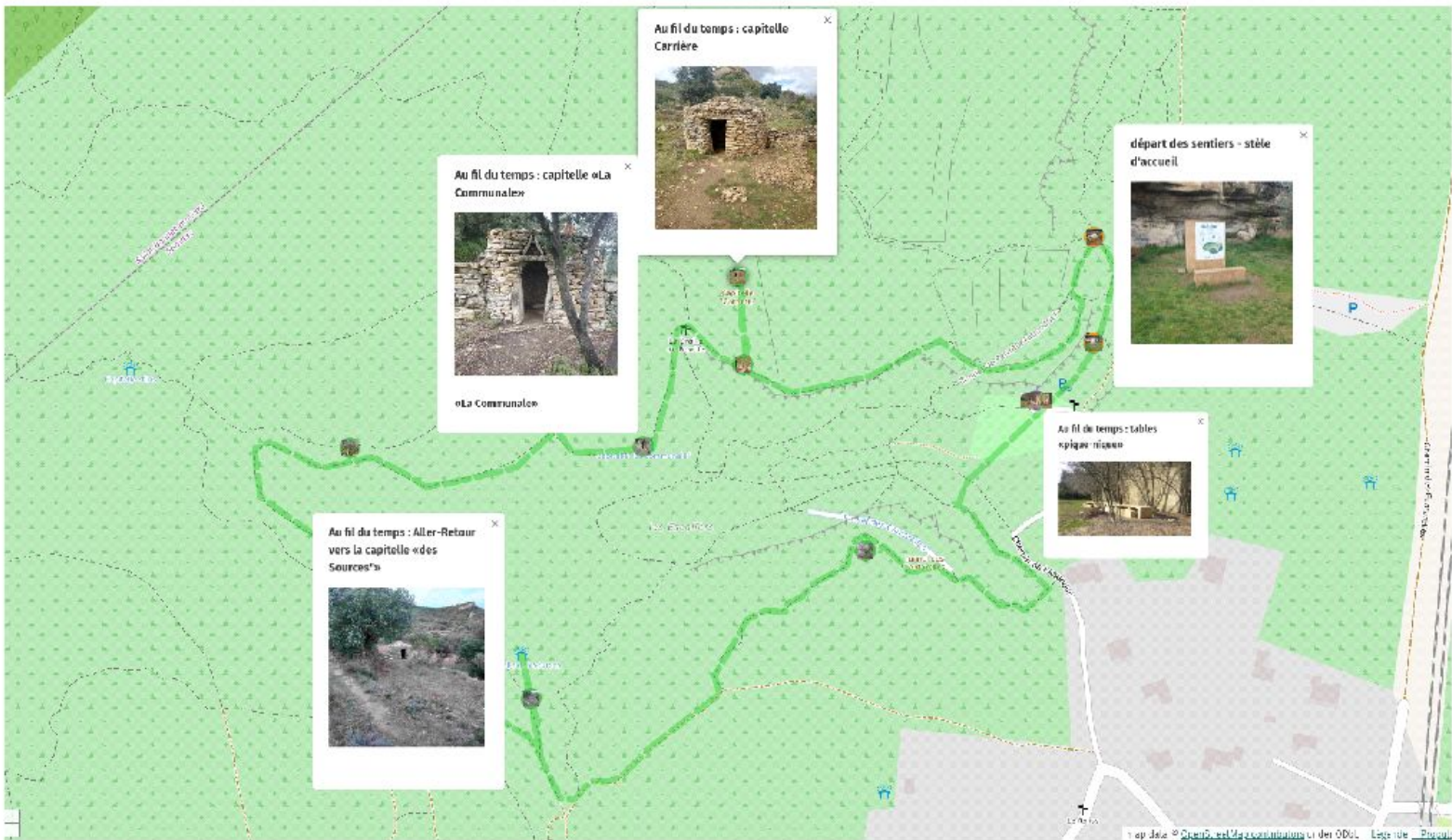
Quand « La Perrotte » raconte l'histoire du vallon

Le néolithique, l'arrivée des Romains, le temps des paysans... que de prouesses humaines exemplaires et réussies, or aujourd'hui «La Perrotte » s'inquiète : le réchauffement climatique le fait souffrir. C'est un nouveau défi!

IZI. TRAVEL

**Le parcours sonore : qu'
èsaco?**

Jacques va nous expliquer
comment ça marche...



La nouvelle table banquet



Les toilettes sèches écologiques



Deuxième partie:

Rapport Financier

Renouvellement du Conseil d'Administration

Rapport d'orientation: Les aménagements en 2025

		Compte d'exploitation Association du Va			
		RECETTES	DEPENSES		
Adhésions		1475	Frais bancaires	264,75	
Dons		1520	Assurance MAIF	128,22	
Subvention municipale		575	Débroussaillage	704,68	
Débroussaillage Plans Rouget		250		200	50
Recette fête des terrasses		1063		1324,68	-261,68
Recette fête du vallon		5382,32		3689,31	1693,01
Castagnade Vénis/Vici		2122,56		1621	501,56
Remb SUMUP		80,58		110,58	
			Adhésion(entre GetG et PNR	50	
			Ass Génér 2025	287,55	
			Trituration olives	64,96	
			Divers matériel	732,62	
TOTAL	Rec	12468,5	Dep	9178,35	
			EXCEDENT	3290,2	

**AMENAGEMENT
PROJET et REALISATION
sur 2 ANS**

COÛT :87 752 Euros

Financement :
Département : 10 000
LEADER Fds Europ : 55 701
Trophée de la Biosphère : 1 000
Subv Dep : 3 500

Total 70 201
Autofinancement 17 551
Equilibre 87 752

**Aide de la Banque et de la Mairie pour assurer
La gestion de la trésorerie au travers
d'avances ou de prêts remboursables**

Le point sur le coût des aménagements

- Rappel Aménagement 2020: 140 000 € dont 90 000 € de subventions de l'Europe
- Aménagement 2025 : 87 700 € dont 55 700 € de subventions de l'Europe
- Le soutien de la Municipalité a toujours été déterminant (avance remboursable, caution des emprunts, suivi et conseils...)
- L'encadrement essentiel du PETR pour le montage du dossier et de toutes les démarches de paiements
- A chaque fois l'association a du fournir 20 % d'autofinancement soit pour ce dernier aménagement: 17 500 €
- Cet autofinancement, c'est grâce a votre soutien , les adhésions, les dons, les recettes d'activité...

Principaux aménagements 2025 (Chiffres arrondis)

- Reconstruction murets débroussaillage: 30 300 €
- Toilette sèche écologique: 13 200 €
- Divers signalétique (pierres, panneaux... 15 000 €
- Plantations jardin des enfants et tapis v: 1800 €
- Acquisition matériel de débroussaillage: 5500 €
- Table banquet aménagement parcelle: 6300 €
- Parcours sonore: 3000 €
- Site internet: 4300 €

Renouvellement du Conseil d'Administration

12 membres renouvelables par tiers tous les ans

- **Tiers renouvelable:**

- * Bernadette Jonquet
- Florence Durville
- Bernard Pradier
- Sylvie Bousquet

Membres non renouvelables:

Roland Jonquet

Céline Skierski: Sortante, proposition: William Sarrazin

Jean Marie Martinez

Nadège Boyé

Michel Villette

Jacques Roumégoux

Elisabeth Glas

Marie Geneviève Brice

La castagnade et le passage de la Vénie Vici





Fête du vallon









A landscape photograph of a valley. In the foreground, a stone wall made of irregular stones runs across the frame. To the left, a tree with sparse green leaves stands near the wall. The background shows a valley with more trees and a clear blue sky with a few wispy clouds. The overall scene is bright and sunny.

Un Vallon: mille murets, mille solidarités

1000 merci

Exercice 2025 Compte de résultat	
Solde CRCA au 1er janvier 2025	37001,9
Recettes	
Adhésions	1475
Dons	1520
Subvention départementale	10000
Subvention municipale (fonctionnement et débroussaillage)	575
Vente de plants de Rouget	250
Recettes fete des terrasses 07 mai	1063
Recettes fete du vallon septembre	5382,32
Castagnade/ Véni Vici	2122,56
Remboursement Sumup	80,58
Emprunt	35000
Total recettes	57468,5

Dépenses	
Frais bancaires	264,75
Adhésions(entreGetG et PNR)	50
Assurance Maif	128,22
Plants Rouget	200
Assemblée générale de janvier 2025	287,55
Fête des terrasses	1324,68
Travaux Vallon (Débroussaillage)	704,68
Fête du vallon septembre	3689,31
Castagnade/véni Vici: Dépenses engagées	1621
Frais trituration olive	64,96
Divers matériels,	732,62
Site internet réservation domaine	144,27
Achat sumup	110,58
Total dépenses de fonctionnement	9322,62
Dépenses dossier aménagement	50143,5
Total dépenses	
Résultat de l'exercice	-1997,67